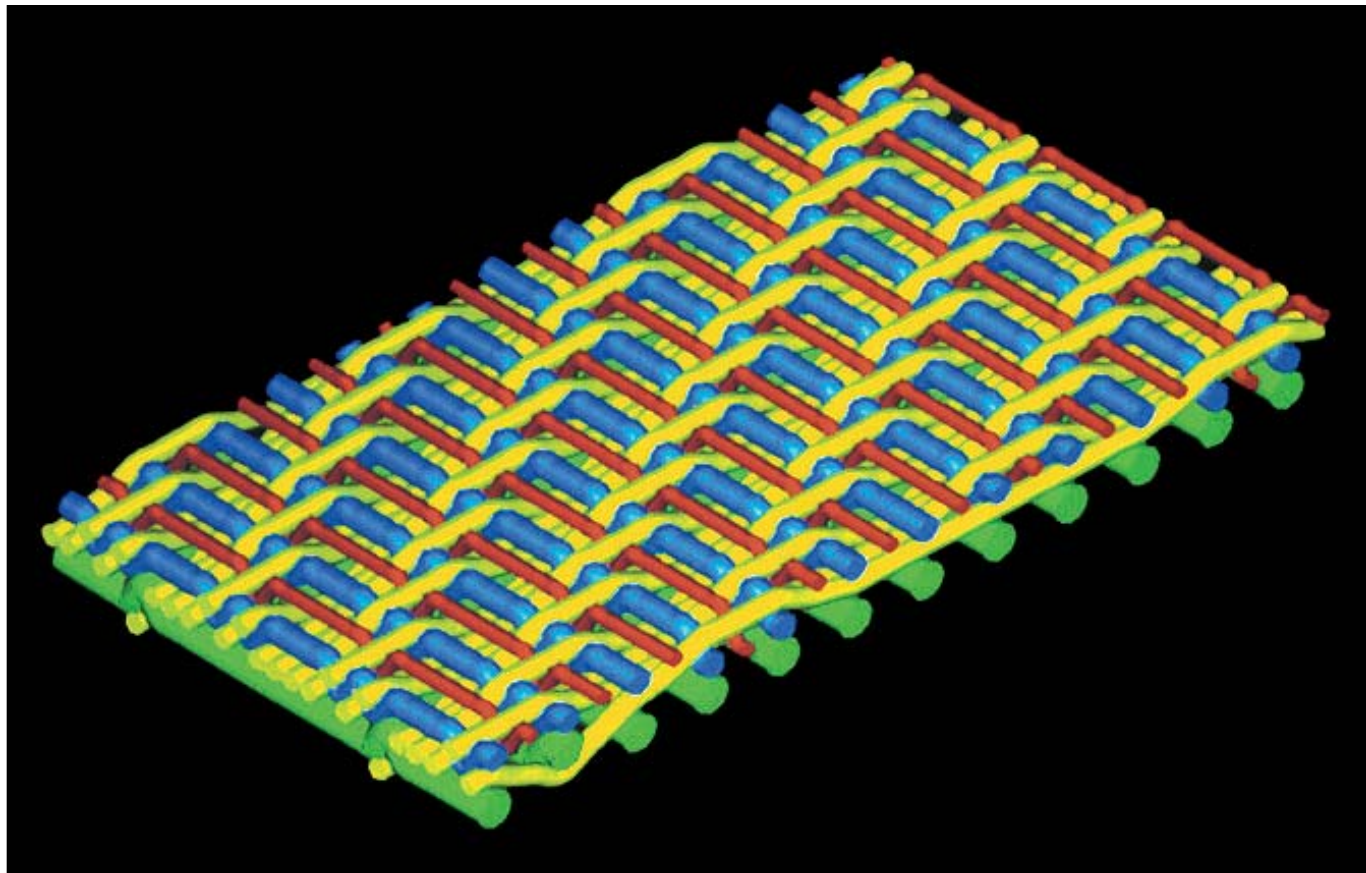


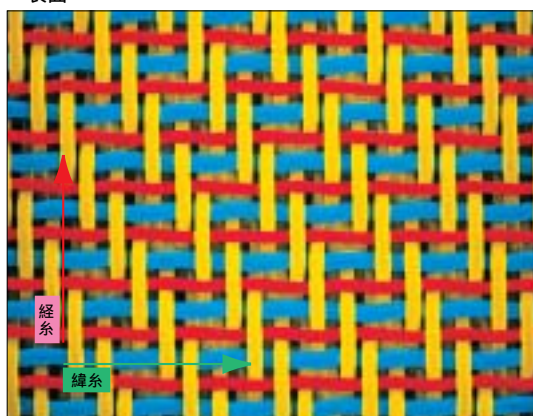
PLASTIC WIRE



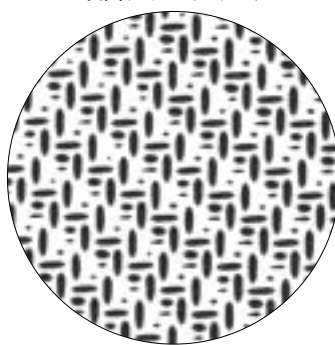
2.5重織(LL-Eタイプ)の表面性を有しながら耐摩耗性に優れている。摩耗を受け持つ裏面の緯糸がロングナックル構造である。

LL-4FE

表面



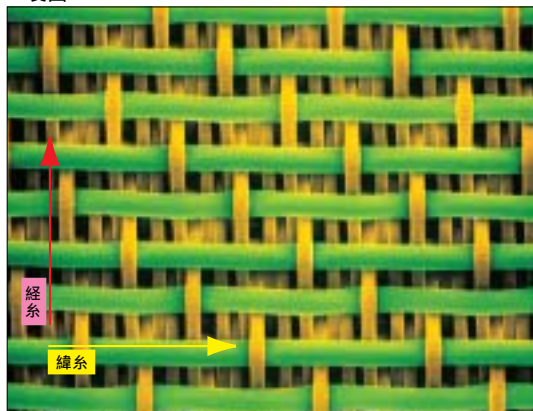
表面プリントマーク



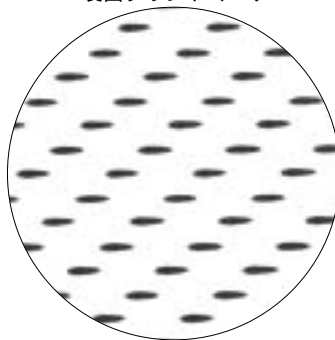
縦断面



裏面



裏面プリントマーク



横断面



適応

特許登録番号1505113号

品名	用途
LL-4FE	印刷用紙、板紙
LL-7FE	印刷用紙