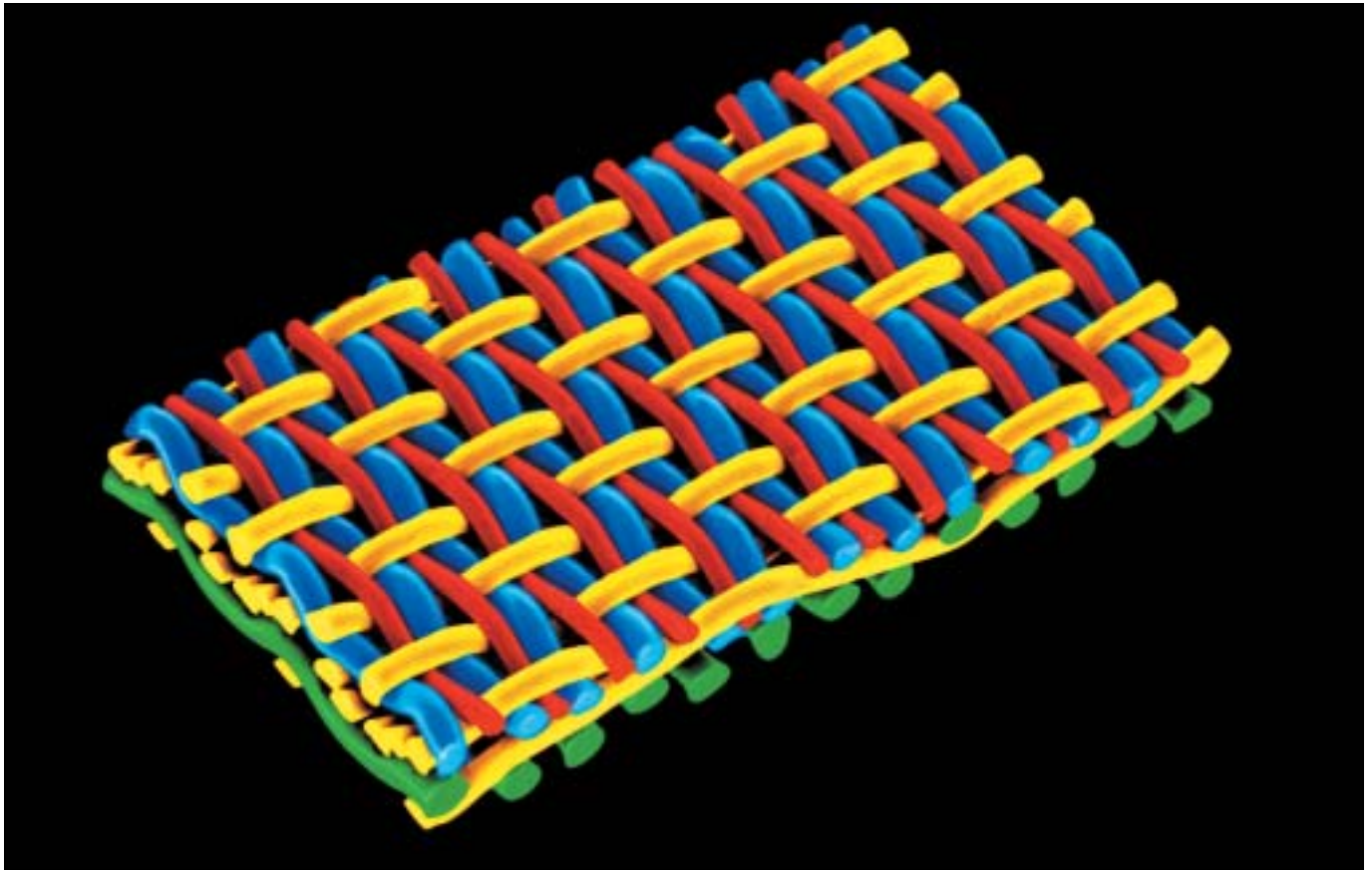


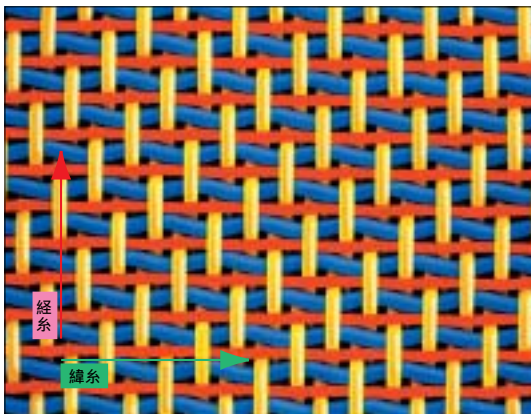
PLASTIC WIRE



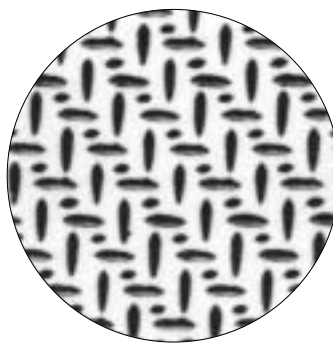
シートサポート点が多くなるので表面の平滑性は改善される。裏面はオープンな構造になり、脱水性能に優れ、かつ汚れの付着が改善される。

SS-40E

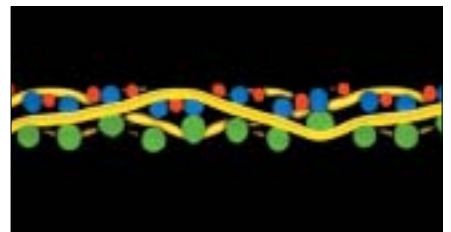
表面



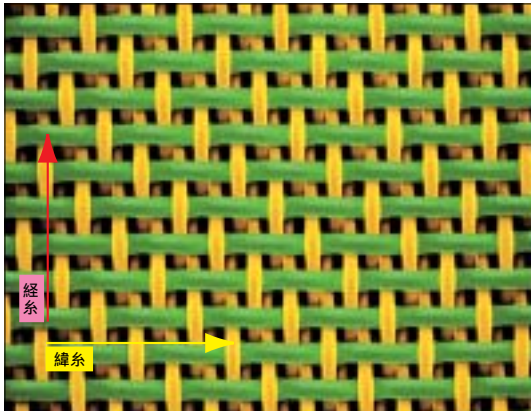
表面プリントマーク



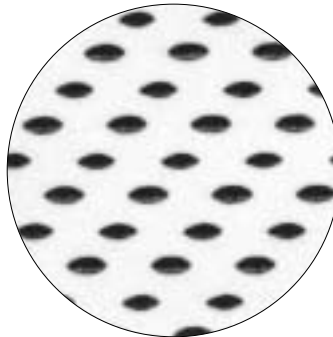
縦断面



裏面



裏面プリントマーク



横断面



適応

品名	用途
SS-20E	板紙
SS-40E	新聞用紙、印刷用紙、包装用紙、板紙、薄葉紙
SS-70E	新聞用紙、印刷用紙、包装用紙、ティッシュ紙、トイレット紙、薄葉紙



日本フィルコン株式会社

本社(営業)〒206-8577 東京都稲城市大丸2220 TEL. 042-377-1175