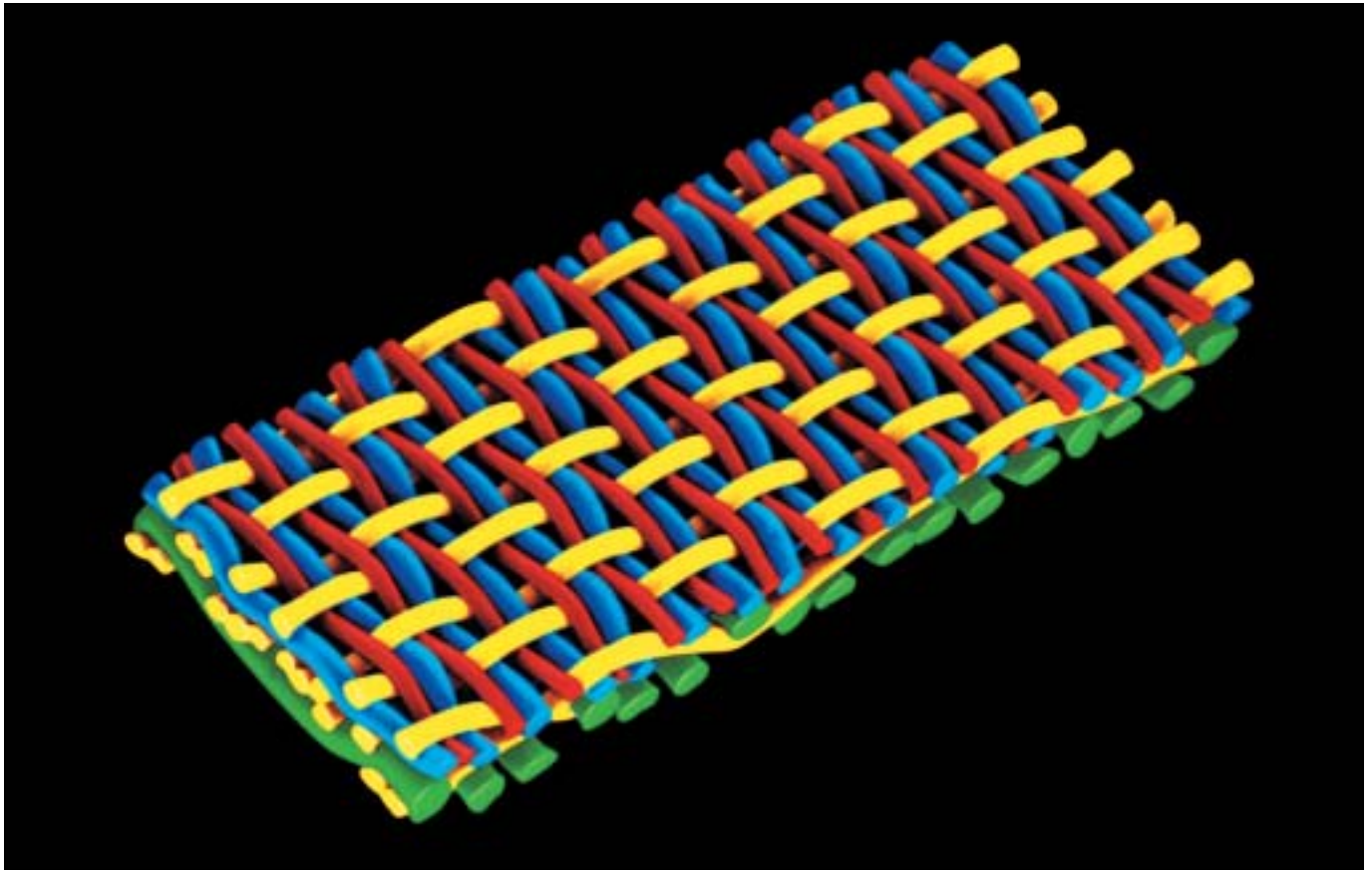


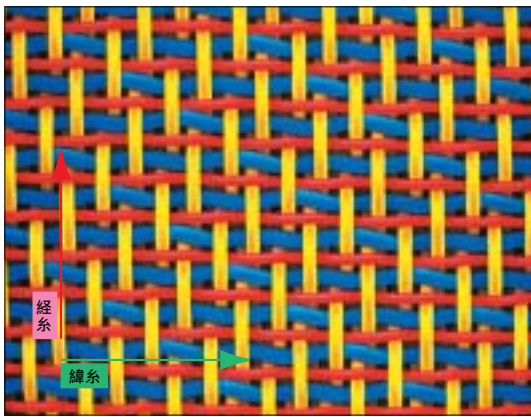
PLASTIC WIRE



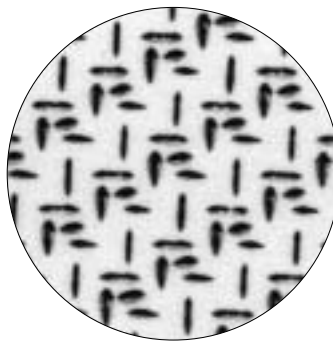
2.5重織(SS-Eタイプ)の表面性を有しながら、耐摩耗性に優れている。摩耗を受け持つ裏面の緯糸がロングナックル構造である。

SS-4BE

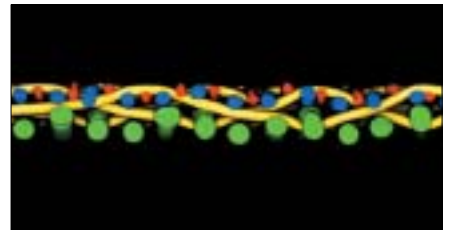
表面



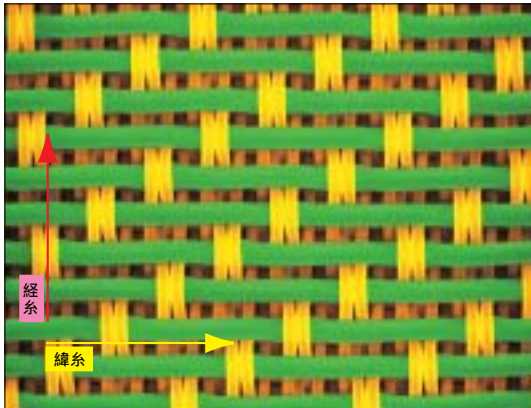
表面プリントマーク



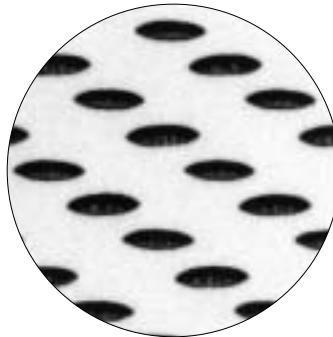
縦断面



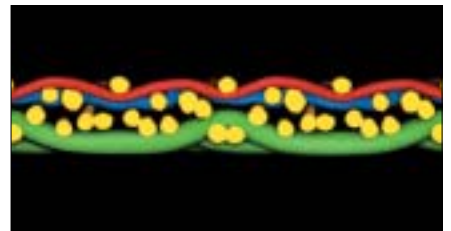
裏面



裏面プリントマーク



横断面



適応

品名	用途
SS-2BE	包装用紙、板紙
SS-4BE	印刷用紙、包装用紙、板紙