

ステンレスワイヤー

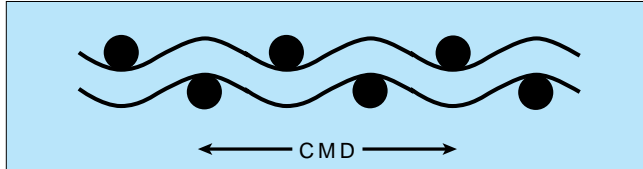
ワイヤーの種類 TYPES OF WIRE

1. 単線平織 PLAIN WEAVE

(1) Pタイプ

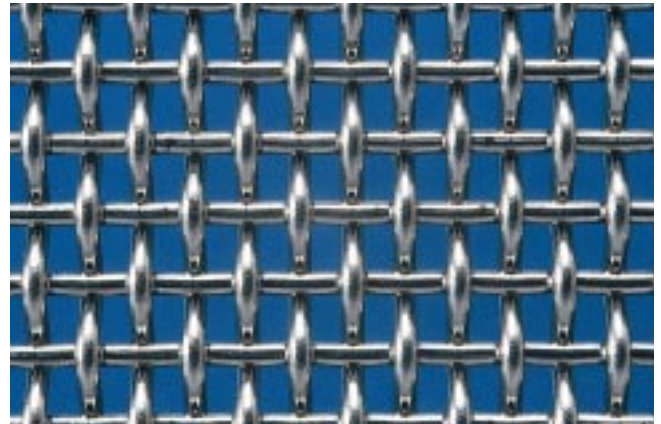
縦線と横線の構造が1:1であるため、バランスが良く剛性にも優れます。

メッシュのパリエーションが多く、各種用途に対応できます。



P Type

It can be used for various applications. This cloth has a good balance because the structural ratio of warp and weft is 1:1.



2. 撚線平織 TWISTED PLAIN WEAVE

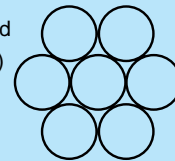
撚線の構造

当社では、撚線に安定の良い7本撚線を標準としております。

Structure of Twisted Wire

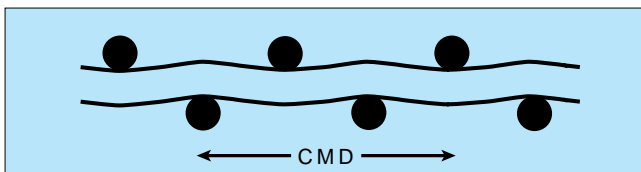
Oure standard twisted wire consists of 7 solid wires with very small diameter for better stability.

撚線の構造(断面図)
Structure of Twisted
Wire(Cross Section)



(1) RSタイプ(縦撚線平織)

構造はバランスに優れた平織で、縦線に耐疲労性を持ち合わせた撚線を使用しております。単線の平織と比べ、飛躍的に長寿命を実現しました。



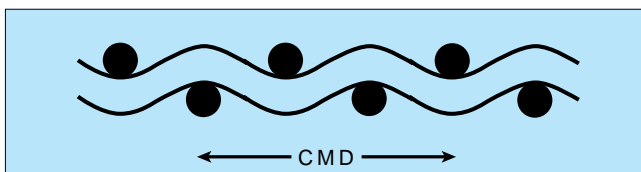
RS Type

It has a well balanced structure with plain weave. The warp is twisted for anti-fatigue. Therefore, remarkably long wire life can be expected compared with plain weave with a solid warp.



(2) RDタイプ(縦横撚線平織)

縦線・横線に撚線を使用することにより、表面の平滑性を向上させました。



RD Type

Surface smoothness is improved by careful arrangement of both twisted warp and weft.



標準品種主要物性表

1. 単線平織 PLAIN WEAVE

標準品種主要物性 Main Specifications for Standard Design

品 種 Design	メッシュ本/2.54cm Mesh/2.54cm		線径 [SWG No.] Wire Dia.(mm)		目開 Opening(mm)		空間率 Opening Area (%)	網厚 Caliper (mm)	重量 Weight (g/m ²)
	縦 Warp	横 Weft	縦 Warp	横 Weft	縦 Warp	横 Weft			
P-5	5	5	0.90[20]		4.18	4.18	67.7	1.89	1,990
P-6	6	6	0.90[20]		3.33	3.33	62.0	1.83	2,320
P-8	8	8	0.61[23]		2.57	2.57	65.3	1.22	1,400
P-10	10	10	0.61[23]		1.93	1.93	57.7	1.16	1,740
P-12	12	12	0.560[24]		1.56	1.56	54.1	1.08	1,800
P-14	14	14	0.560[24]		1.25	1.25	47.8	1.13	2,090
P-16	16	16	0.500[25]		1.09	1.09	46.9	0.96	1,930
P-20	20	18	0.460[26]		0.81	0.95	43.0	0.96	1,970
P-25	25	18	0.375[28]		0.64	1.04	46.3	0.89	1,500
P-30	30	21	0.345[29]		0.50	0.87	42.4	0.82	1,500
P-35	35	25	0.345[29]		0.38	0.67	34.7	0.85	1,860
P-40	40	28	0.274[32]		0.36	0.63	39.7	0.62	1,250
P-45	45	32	0.254[33]		0.31	0.54	37.4	0.60	1,240
P-50	50	35	0.254[33]		0.25	0.47	32.5	0.63	1,410
P-55	55	39	0.234[34]		0.23	0.42	31.6	0.57	1,330
P-60	60	42	0.213[35]		0.21	0.39	32.2	0.51	1,140
P-65	65	46	0.203[35 1/2]		0.19	0.35	30.4	0.47	1,130
P-70	70	49	0.193[36]		0.17	0.33	29.4	0.46	1,120
P-80	80	56	0.162[37 1/2]		0.16	0.29	31.5	0.38	860
P-90	90	63	0.132[39]		0.15	0.27	35.8	0.34	700
P-100	100	90	0.112[41]		0.14	0.17	33.7	0.23	580
P-120	120	108	0.092[43]		0.12	0.14	34.4	0.21	490
P-150	150	150	0.065[45 1/2]		0.10	0.10	37.2	0.13	310

材質はSUS 316が標準です。その他の材料も承っておりますので別途ご相談下さい。
SUS316 is a standard material. Other materials are available.

2. 撚線平織 TWISTED PLAIN WEAVE

標準品種主要物性 Main Specifications for Standard Design

品 種 Design	メッシュ本/2.54cm Mesh/2.54cm		線径 [SWG No.] Wire Dia.(mm)		目開 Opening(mm)		空間率 Opening Area (%)	網厚 Caliper (mm)	重量 Weight (g/m ²)
	縦 Warp	横 Weft	縦 Warp	横 Weft	縦 Warp	横 Weft			
RS-10	10	10	0.234×7 [34×7]	0.61[23]	1.84	1.93	55.3	1.45	1,740
RS-16	16	18	0.213×7 [35×7]	0.61[23]	0.95	0.80	34.3	1.59	3,140
RS-20	20	20	0.193×7 [36×7]	0.46[26]	0.69	0.81	34.7	1.30	2,450
RS-24	24	20	0.213×7 [35×7]	0.42[27]	0.42	0.85	26.5	1.19	3,070
RS-25	25	20	0.172×7 [37×7]	0.42[27]	0.50	0.85	32.9	1.16	2,460
RS-30	30	24	0.132×7 [39×7]	0.42[27]	0.45	0.64	32.1	1.02	2,190
RS-35	35	25	0.132×7 [39×7]	0.37[28]	0.33	0.64	28.7	0.98	2,120
RD-25	25	18	0.172×7 [37×7]	0.172×7 [37×7]	0.50	0.90	31.2	1.20	2,450

上記表の線径欄の縦は、素線径と撚り本数の表示です。撚線の外径は素線径の約3倍となります。
材質はSUS 316が標準です。

Figures shown in the column of warp of wire diameter indicate the original wire diameter and the number of the original wire. The diameter of twisted wire is about three times as wide as the original diameter.

SUS 316 is a standard material. Other materials are available.

継手加工 JOINT APPLICATIONS

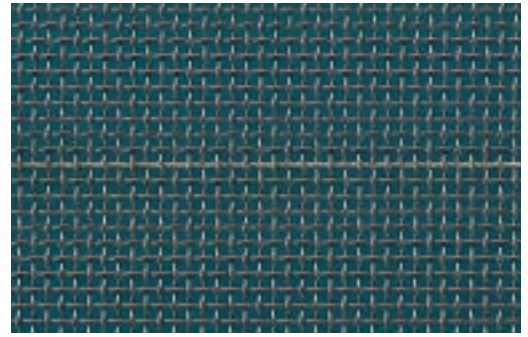
溶接継(ろう付け溶接)

一般的にステンレスワイヤーの継手は、ろう付け溶接を行っております。使用用途により、各種タイプを準備しております。

Brazing Joint

Generally, the joint portion of stainless wire is brazed. We have a variety of joint methods for different application.

A式溶接 A Type Brazing



突き合わせ溶接 Butt Brazing



かみ合わせ溶接 Interlock Brazing

